

8  
selexyz verwijs

**RESEAU DE MAGASINS**

**LEVIER D'OPTIMISATION n°1**

**LE TAUX D'ENTREES**

TrenCube



Guillaume Lebret  
06 22 80 08 91  
[contact@trencube.com](mailto:contact@trencube.com)

# A propos de l'étude



L'étude est réalisée sur 3 magasins d'un réseau de prêt à porter:

- 2 magasins en galerie marchande
- 1 magasin en centre ville

Chacun des magasins a été équipé d'un capteur Trencube

L'analyse dure 4 mois



## Objectif de l'étude

La Technologie Trencube est déployée dans le réseau de magasins pour

**détecter les actions qui permettent d'augmenter le chiffre d'affaires**

et répliquer ces actions dans chaque magasin

# Taux d'entrées en magasin



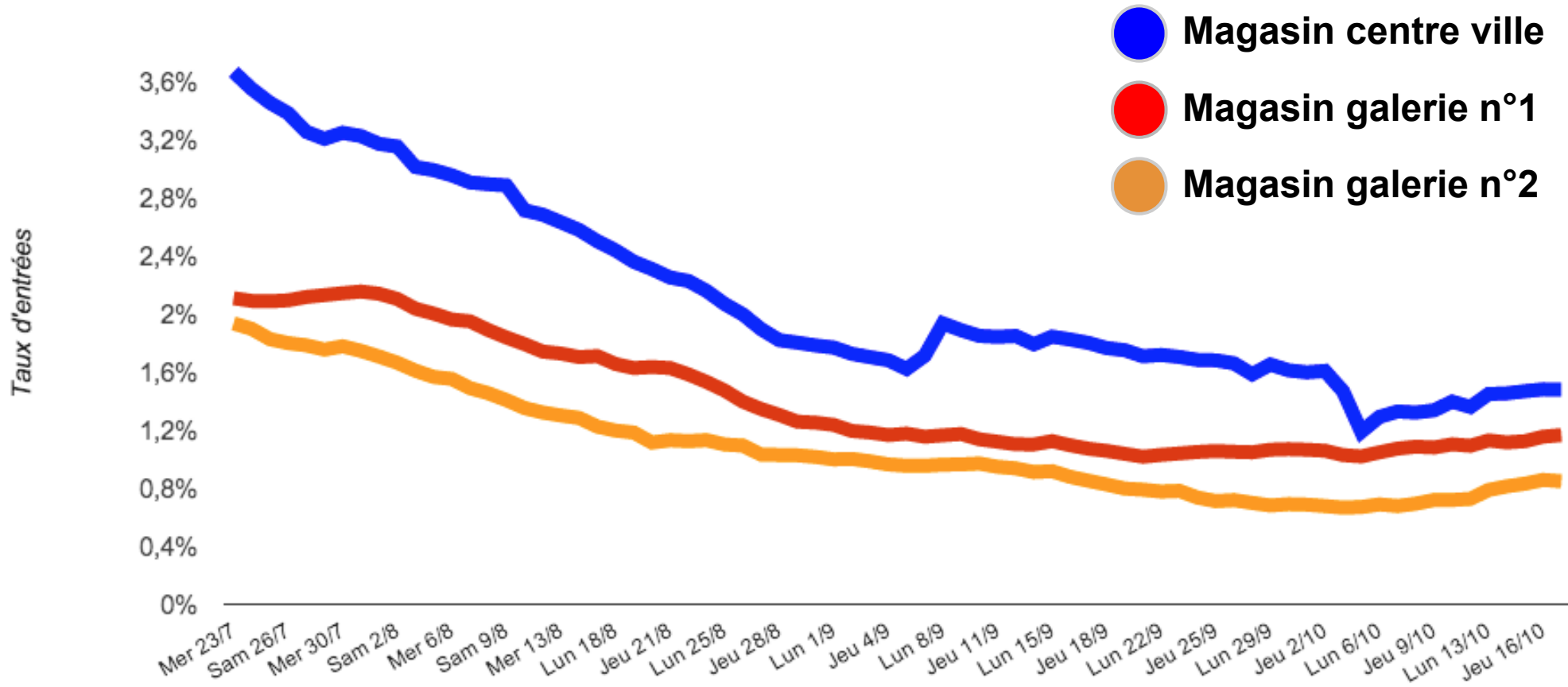
Taux d'entrées

=

Entrants dans le magasin  
Passants devant le magasin

# Taux d'entrées en magasin

Comparaison des taux d'entrées



# Taux d'entrées en magasin

## ANALYSE COMPARATIVE :

L'analyse démarre pendant une période de solde, ce qui explique le taux d'entrées élevé dès le départ qui se stabilise à la fin de l'étude.

- Magasin centre ville: taux d'entrées de 2,27%
- Magasin galerie n°1: taux d'entrées de 1,47%
- Magasin galerie n°2: taux d'entrées de 1,17%

Le magasin en centre ville possède le taux d'entrées le plus élevé.

Le levier taux d'entrées fait apparaître un potentiel de **progression du chiffre d'affaires de 54%** sur les magasins des galeries marchandes.

# Taux d'entrées en magasin

## **ANALYSE DES OPÉRATIONS COMMERCIALES :**

Le réseau organise une opération sur l'ensemble de ses magasins à partir du 8 octobre via un système de couponing.

Voici les résultats obtenus en mesurant le taux d'entrées:

- Magasin centre ville: Taux d'entrées +30%
- Magasin galerie n°1: Taux d'entrées +1%
- Magasin galerie n°2: Taux d'entrées +2,4%

Le magasin en centre ville (courbe bleue) est **le seul magasin du réseau** à bénéficier de cette opération commerciale, qui permet d'**augmenter le nombre de clients en magasin de 30%**.

# A propos de Trencube

## TECHNOLOGIE :

Trencube a développé un capteur qui détecte les smartphones autour et à l'intérieur des points de vente.

Notre solution est très simple à installer:



- Aucun travaux à prévoir
- Aucune intervention en magasin
- Aucune perte d'exploitation engendrée

<http://www.trencube.com>

Guillaume Lebreton  
06 22 80 08 91  
contact@trencube.com